

CCL | Serre-câbles / Brides de câbles

pour montage sur profilé C 30



Les serre-câbles se caractérisent par une zone de serrage étendue et une grande flexibilité. Idéal pour la décharge de traction sur profilé C avec ouverture de 16 à 17 mm. Le support du câble est sécurisé par un mécanisme de verrouillage et ne peut pas glisser hors du rail.

Aussi disponible : Ensemble composé d'une borne de blindage CEM LFC et de la bride de câbles CCL correspondant.

RoHS
compliant

REACH
COMPLIANCE

Spécifications

Matière	Acier galvanisé
Propriétés	résistant aux vibrations
Type de fixation	Clipser

Avantages

- Assemblage peu encombrant
- Large plage de serrage de 6 à 50 mm
- Densité élevée

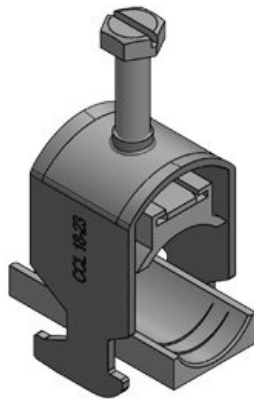
Types et tailles de produits



N° de cde	32000	Pour diamètres 6 - 13 mm
EAN	4251269323	de câble
	577	Pour diamètres 1 x 6 - 13
Unité	25	de câble mm
d'emballage		
Longueur	24 mm	
Largeur	19 mm	
Hauteur	31 mm	
Hauteur de montage	51 mm	

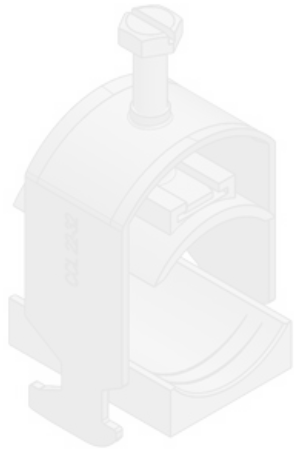


N° de cde	32001	Pour diamètres 12 - 19 mm
EAN	4251269323	de câble
	584	Pour diamètres 1 x 12 - 19
Unité	25	de câble mm
d'emballage		
Longueur	24 mm	
Largeur	22 mm	
Hauteur	36 mm	
Hauteur de montage	56,7 mm	

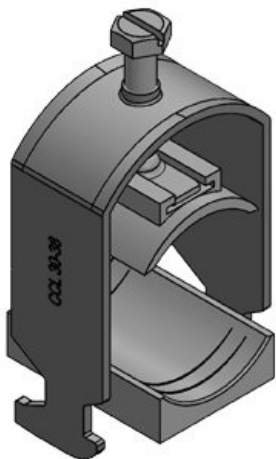


N° de cde	32002	Pour diamètres 18 - 23 mm
EAN	4251269323	de câble
	591	Pour diamètres 1 x 18 - 23
Unité	25	de câble mm
d'emballage		
Longueur	24 mm	
Largeur	26 mm	
Hauteur	38 mm	
Hauteur de montage	62 mm	

N° de cde	32003	Pour diamètres 22 - 32 mm
EAN	4251269323	de câble
	607	Pour diamètres 1 x 22 - 32
Unité	25	de câble mm
d'emballage		
Longueur	24 mm	
Largeur	38 mm	
Hauteur	52 mm	
Hauteur de	72 mm	
montage		

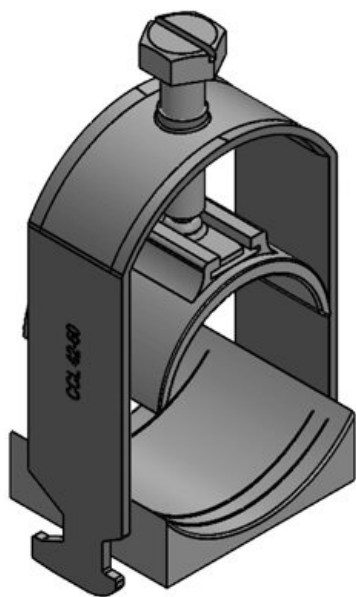


N° de cde	32004	Pour diamètres 30 - 38 mm
EAN	4251269323	de câble
	614	Pour diamètres 1 x 30 - 38
Unité	25	de câble mm
d'emballage		
Longueur	24 mm	
Largeur	44 mm	
Hauteur	62 mm	
Hauteur de	78 mm	
montage		





N° de cde	32005	Pour diamètres 38 - 42 mm
EAN	4251269323	de câble
	621	Pour diamètres 1 x 38 - 42
Unité	25	de câble mm
d'emballage		
Longueur	24 mm	
Largeur	48 mm	
Hauteur	67 mm	
Hauteur de montage	82 mm	



N° de cde	32006	Pour diamètres 42 - 50 mm
EAN	4251269323	de câble
	638	Pour diamètres 1 x 42 - 50
Unité	25	de câble mm
d'emballage		
Longueur	24 mm	
Largeur	55 mm	
Hauteur	83 mm	
Hauteur de montage	101 mm	

N° de cde	32007	Pour diamètres 50 - 64 mm
EAN	4251269323	de câble
	645	Pour diamètres 1 x 50 - 64
Unité	25	de câble mm
d'emballage		
Longueur	24 mm	
Largeur	69 mm	
Hauteur	98 mm	
Hauteur de montage	116 mm	

